

# APARTMÁN č. 1.02

## 1+KK

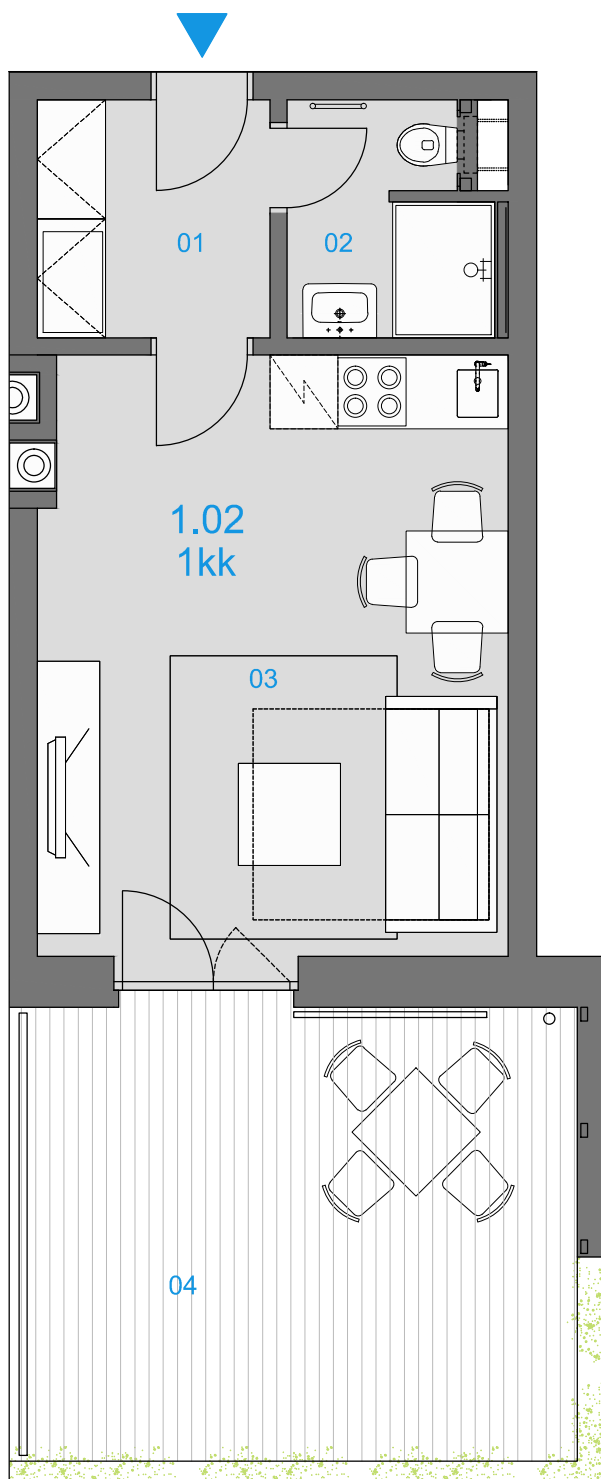
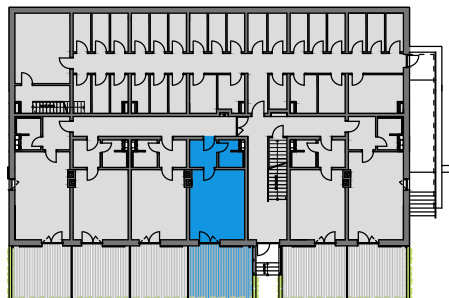
**APARTMÁNY**  
DOLNÍ MORAVA

01	VSTUPNÍ CHODBA	4,3 m <sup>2</sup>
02	KOUPELNA + WC	3,5 m <sup>2</sup>
03	OBÝVACÍ POKOJ S KUCHYŇÍ	21,8 m <sup>2</sup>
04	TERASA	21,0 m <sup>2</sup>

PLOCHA UŽITNÁ	29,6 m <sup>2</sup>
PLOCHA PODLAHOVÁ	31,3 m <sup>2</sup>
(prodejní plocha dle NV č.266/2013 Sb.)	

POLOHA

PŘÍZEMÍ



UPOZORNĚNÍ: SCHEMA PŮDORYSU PŘEDSTAVUJE DISPOZIČNÍ ŘEŠENÍ APARTMÁNU, ZOBRAZENÉ VYBAVENÍ NENÍ SOUČÁSTÍ DODÁVKY APARTMÁNU A JE ZOBRAZENO POUZE PRO NÁZORNOST. SPECIFIKACE PRO KONSTRUKCE, POVRCHOVÉ ÚPRAVY A VYBAVENÍ JE PŘEDMĚTEM PŘÍLOHY "KVALITATIVNÍ STANDARD". PODLAHOVÁ PLOCHA JE STANOVENA DLE NV č.266/2013 Sb A JE UVAŽOVÁNO JAKO PLOCHA PRODEJNÍ. PLOCHA UŽITNÁ JE STANOVENA DLE NAŘÍZENÍ KOMISE ES č.1503/2006



M 1:150

