

# APARTMÁN č. 1.06

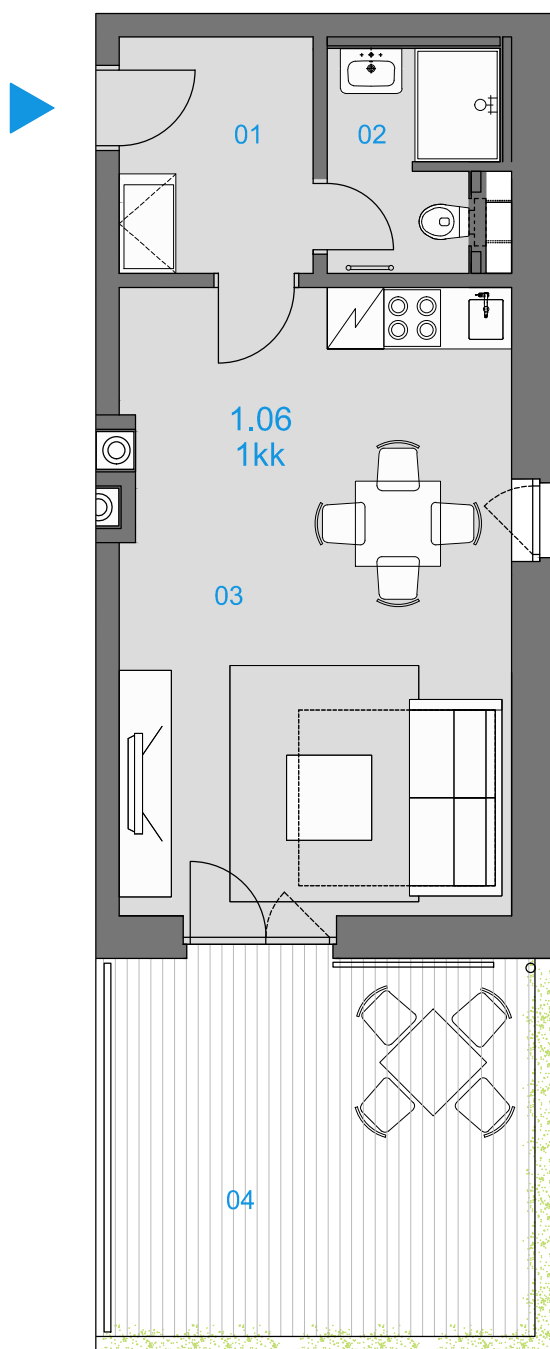
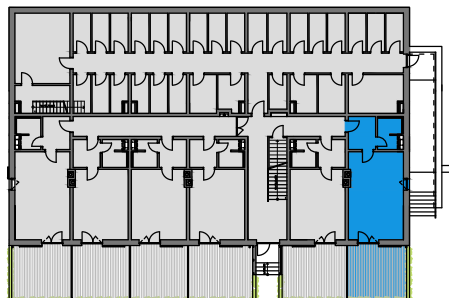
## 1+KK

01	VSTUPNÍ CHODBA	5,1 m <sup>2</sup>
02	KOUPELNA + WC	3,9 m <sup>2</sup>
03	OBÝVACÍ POKOJ S KUCHYŇÍ	27,4 m <sup>2</sup>
04	TERASA	19,9 m <sup>2</sup>

PLOCHA UŽITNÁ	36,4 m <sup>2</sup>
PLOCHA PODLAHOVÁ	38,6 m <sup>2</sup>
(prodejní plocha dle NV č.266/2013 Sb.)	

POLOHA

PŘÍZEMÍ



UPOZORNĚNÍ: SCHEMA PŮDORYSU PŘEDSTAVUJE DISPOZIČNÍ ŘEŠENÍ APARTMÁNU, ZOBRAZENÉ VYBAVENÍ NENÍ SOUČÁSTÍ DODÁVKY APARTMÁNU A JE ZOBRAZENO POUZE PRO NÁZORNOST. SPECIFIKACE PRO KONSTRUKCE, POVRCHOVÉ ÚPRAVY A VYBAVENÍ JE PŘEDMĚTEM PŘÍLOHY "KVALITATIVNÍ STANDARD". PODLAHOVÁ PLOCHA JE STANOVENA DLE NV č.266/2013 Sb A JE UVAŽOVÁNO JAKO PLOCHA PRODEJNÍ. PLOCHA UŽITNÁ JE STANOVENA DLE NAŘÍZENÍ KOMISE ES č.1503/2006

