

# APARTMÁN č. 2.06

## 2+KK

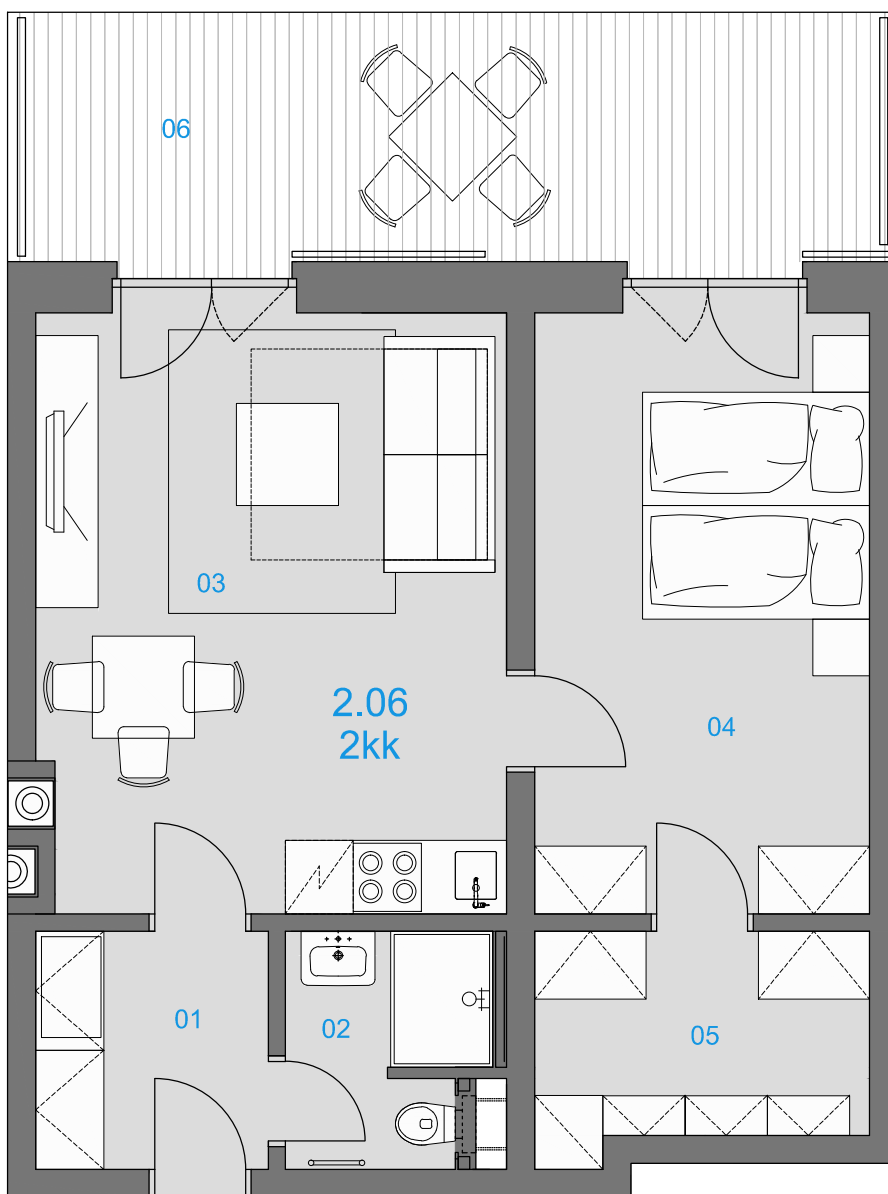
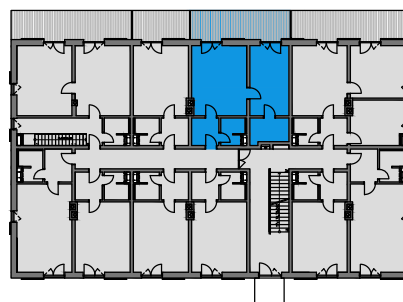
**APARTMÁNY**  
DOLNÍ MORAVA

01	VSTUPNÍ CHODBA	4,3 m <sup>2</sup>
02	KOUPELNA + WC	3,5 m <sup>2</sup>
03	OBÝVACÍ POKOJ S KUCHYNÍ	21,8 m <sup>2</sup>
04	LOŽNICE	15,6 m <sup>2</sup>
05	LOŽNICE	5,5 m <sup>2</sup>
06	TERASA	16,7 m <sup>2</sup>

PLOCHA UŽITNÁ	50,7 m <sup>2</sup>
PLOCHA PODLAHOVÁ	54,8 m <sup>2</sup>
(prodejní plocha dle NV č.266/2013 Sb.)	

POLOHA

1.PATRO



M 1:150



UPOZORNĚNÍ: SCHÉMA PŮDORYSU PŘEDSTAVUJE DISPOZIČNÍ ŘEŠENÍ APARTMÁNU. ZOBRAZENÉ VYBAVENÍ NENÍ SOUČÁSTÍ DODÁVKY APARTMÁNU A JE ZOBRAZENO POUZE PRO NÁZORNOST. SPECIFIKACE PRO KONSTRUKCE, POVRCHOVÉ ÚPRAVY A VYBAVENÍ JE PŘEDMĚTEM PŘÍLOHY "KVALITATIVNÍ STANDART". PODLAHOVÁ PLOCHA JE STANOVENA DLE NV č.266/2013 Sb A JE UVAŽOVÁNO JAKO PLOCHA PRODEJNÍ. PLOCHA UŽITNÁ JE STANOVENA DLE NAŘÍZENÍ KOMISE ES č.1503/2006