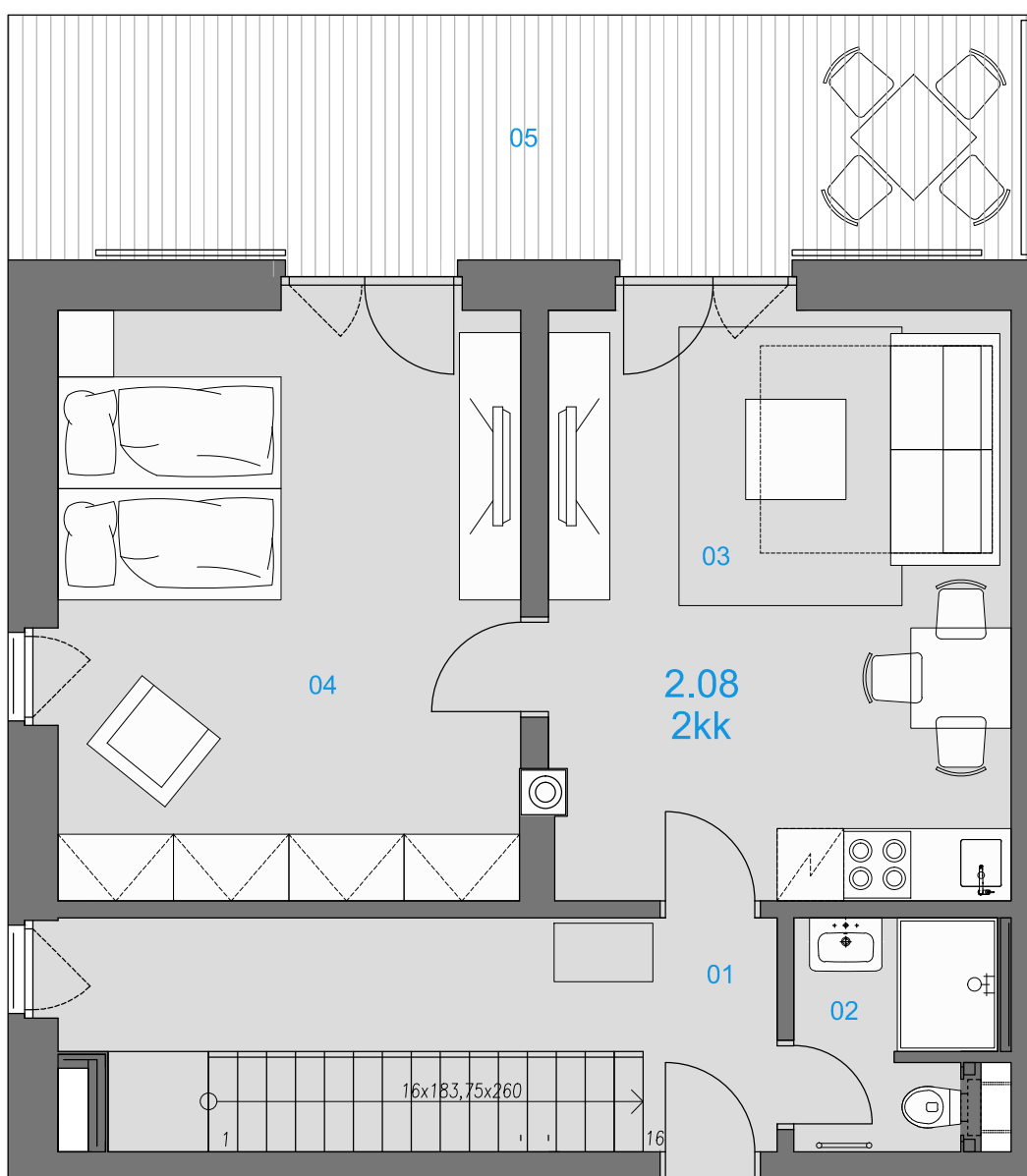
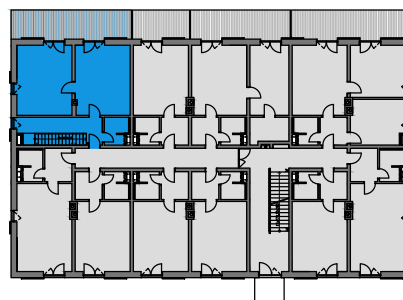


| | | |
|----|-------------------------|---------------------|
| 01 | VSTUPNÍ CHODBA | 13,1 m ² |
| 02 | KOUPELNA + WC | 3,5 m ² |
| 03 | OBÝVACÍ POKOJ S KUCHYNÍ | 21,9 m ² |
| 04 | LOŽNICE | 22,0 m ² |
| 05 | TERASA | 20,1 m ² |

| | |
|---|---------------------|
| PLOCHA UŽITNÁ | 60,5 m ² |
| PLOCHA PODLAHOVÁ | 64,6 m ² |
| (prodejní plocha dle NV č.266/2013 Sb.) | |

POLOHA

1.PATRO



UPOZORNĚNÍ: SCHÉMA PŮDORYSU PŘEDSTAVUJE DISPOZIČNÍ ŘEŠENÍ APARTMÁNU. ZOBRAZENÉ VYBAVENÍ NENÍ SOUČÁSTÍ DODÁVKY APARTMÁNU A JE ZOBRAZENO POUZE PRO NÁZORNOST. SPECIFIKACE PRO KONSTRUKCE, POVRCHOVÉ ÚPRAVY A VYBAVENÍ JE PŘEDMĚTEM PŘÍLOHY "KVALITATIVNÍ STANDART". PODLAHOVÁ PLOCHA JE STANOVENA DLE NV č.266/2013 Sb A JE UVAŽOVÁNO JAKO PLOCHA PRODEJNÍ. PLOCHA UŽITNÁ JE STANOVENA DLE NAŘÍZENÍ KOMISE ES č.1503/2006

M 1:150

0 1 2 3 m