

# APARTMÁN č. 3.03

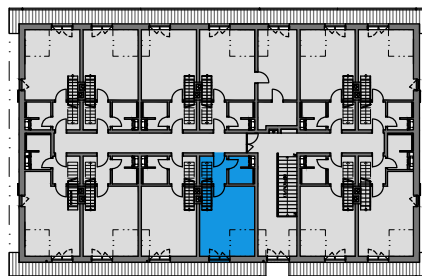
## 3+KK

**APARTMÁNY**  
DOLNÍ MORAVA

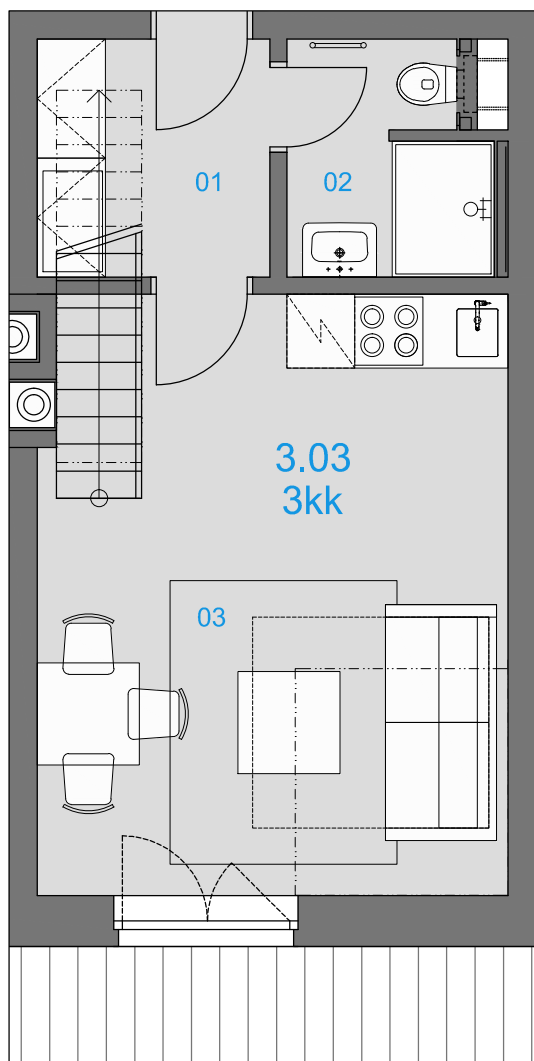
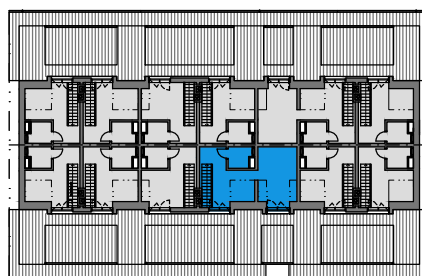
01	VSTUPNÍ CHODBA	4,3 m <sup>2</sup>
02	KOUPELNA + WC	3,5 m <sup>2</sup>
03	OBYVACÍ POKOJ S KUCHYNÍ	21,8 m <sup>2</sup>
04	PODKROVNÍ POKOJ	11,4 m <sup>2</sup>
05	KOUPELNA + WC	2,7 m <sup>2</sup>
06	PODKROVNÍ POKOJ	12,8 m <sup>2</sup>

PLOCHA UŽITNÁ	56,5 m <sup>2</sup>
PLOCHA PODLAHOVÁ	62,8 m <sup>2</sup>
(prodejní plocha dle NV č.266/2013 Sb.)	

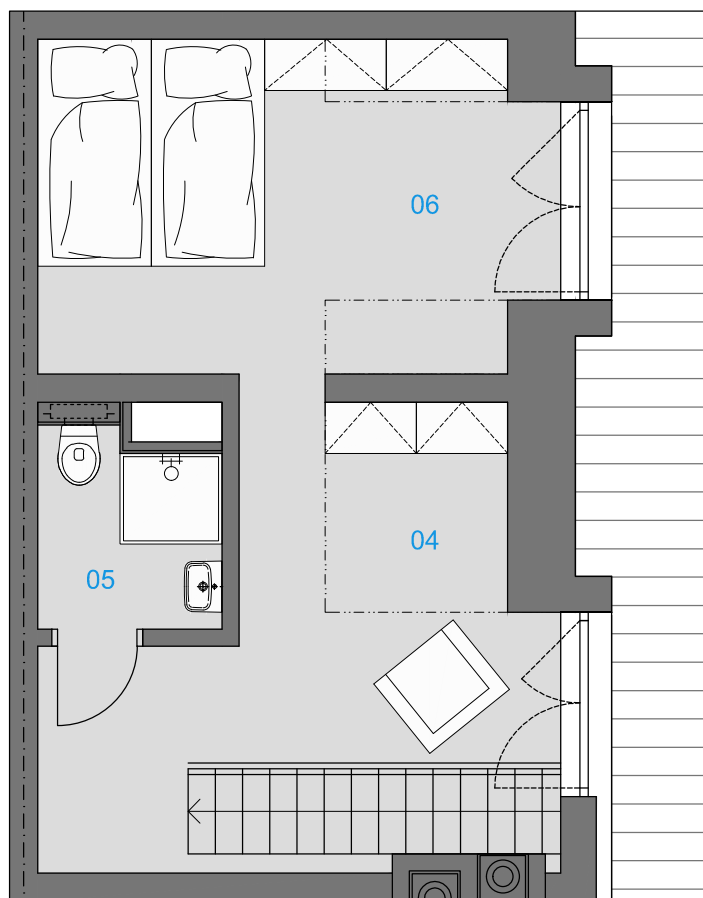
POLOHA 2. PATRO



PODKROVÍ



PŮDORYS PATRO



PŮDORYS PODKROVÍ



M 1:150

UPOZORNĚNÍ: SCHÉMA PŮDORYSU PŘEDSTAVUJE DISPOZIČNÍ ŘEŠENÍ APARTMÁNU. ZOBRAZENÉ VYBAVENÍ NENÍ SOUČÁSTÍ DODÁVKY APARTMÁNU A JE ZOBRAZENO POUZE PRO NÁZORNOST. SPECIFIKACE PRO KONSTRUKCI, POVRCHOVÉ ÚPRAVY A VYBAVENÍ JE PŘEDMĚTEM PŘÍLOHY "KVALITATIVNÍ STANDART". PODLAHOVÁ PLOCHA JE STANOVENA DLE NV č.266/2013 Sb A JE UVAŽOVÁNO JAKO PLOCHA PRODEJNÍ. PLOCHA UŽITNÁ JE STANOVENA DLE NAŘÍZENÍ KOMISE ES č.1503/2006

